



**Karjatiedot**

Karjatunnus	Tulopäivä ja -tapa	Omistaja	Tila	Kunta	Osoite
	17.10.2025 osto			Kurikka	
	22.04.2025 syntymä			Petäjävesi	

**Eläimen tunnistetiedot**

poa ydinase	Luokitus	Karjatunnus-korva	EU-tunnus	BovineID
	GP 83	-5589		15330979

Syntynyt	Sukupuoli	Rotu	Väri	Sarvellisuus	IDNor
22.04.2025	sonni	AB	MU	N	AANFINM00000015330979

Kantakirjanumero	Hyv.pvm.	Kantakirja	Merkkitsemistapa	Alkiosta
			EU-MERKKI	

**DNA-määritykset**

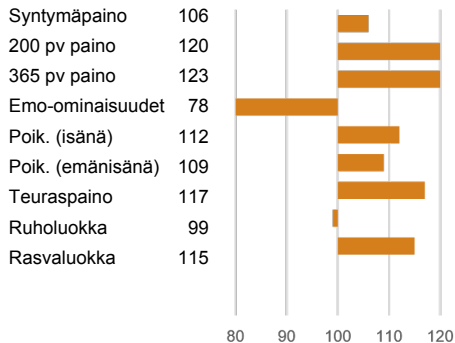
DNA-tutkimukset
POS DDF RP1F M1F M7F

Rodut (%) AB 100.0

**Painot, jalostusarvot, (arvosteluvarmuus), jälkeläismäärä ja karjojen määrä**

Kokonaisjalostusarvo	+25 G
Syntymäpaino	35 106/ +0.9 (85) /
200pv paino	357 120/+20.0 (82) /
365pv paino	651 123/+45.0 (84) /
Emo-ominaisuudet	78 (70) /
Poik. (isänä)	112 (71) 0/0
Poik. (emänisänä)	109 (72) 0/0
Teuraspaino	117/+30.0 (85) 0/0
Ruholuokka	99/ +0.0 (81) 0/0
Rasvaluokka	115/ +0.3 (83) 0/0

**Indeksit**



\* 3. polven vanhempien indeksit: syntymäpaino, 200 pv paino, 365 pv paino, emoindeksi, poikima(i), poikima(ei), teuraspaino, ruholuokka, rasvaluokka, kokonaisjalostusarvo.

Sukusiitosaste (%) 0.34

Puhdasrotuisia jälkeläisiä (kpl) 0

**Polveutuminen**

Isä	poa wrangler
Ab 4631	AANFINM00000014687866
Synt.	15.03.2023 Suomi
DNA	POS DDF RP1F M1F M7F
Väri/Sarv.	MU / N Korva 3246
Rodut (%)	AB 100.0
Jalostusarvot	Kok.jal. +10 G
Synt.	37 94/ -0.9 (90) 9/1 Emo 76 (76) /
200pv	339 108/ +8.0 (87) 9/1 Poik(i) 108 (78) 9/1
365pv	514 103/ +6.0 (89) 9/2 Poik(ei) 115 (77) 9/1
Teurasp.	101/ +1.0 (89) 9/0
Ruhol.	98/ -0.1 (87) 9/0
Rasval.	108/ +0.2 (88) 9/0

Emä	poa wiikki
rotukoodi AB	AANFINF00000014677755
Synt.	28.02.2023 Suomi
DNA	POS DDF RP1F M1F M7F
Väri/Sarv.	- / N Korva 3226
Rodut (%)	AB 100.0
Jalostusarvot	Kok.jal. +25 G
Synt.	33 109/ +1.4 (87) 1/1 Emo 93 (75) 1/1
200pv	358 127/+27.0 (85) 1/1 Poik(i) 110 (77) 1/1
365pv	522 131/+62.0 (85) 1/1 Poik(ei) 111 (74) 1/1
Teurasp.	123/+42.0 (86) 1/0
Ruhol.	107/ +0.3 (84) 1/0
Rasval.	112/ +0.2 (85) 1/0

II McCabe QHF Beast Mode 8BM3	Ab 87553
2018	AANUSAM00000019438077
Väri/Sarv.	- / - DNA POS DDF RP1F M1F M7F
Jalostusarvot	Kok.jal. +32 G
Synt.	94 Emo 75 Teurasp 112
200pv	124 Poik(i) 114 Ruhol. 98
365pv	119 Poik(ei) 98 Rasval. 111

IE poa tyrni	13681246 Ab
2020 Suomi	AANFINF00000013681246
Väri/Sarv.	- / N DNA RP1F POS M1F M7F
Jalostusarvot	Kok.jal. -11 G
Synt.	99 Emo 94 Teurasp 90
200pv	94 Poik(i) 100 Ruhol. 92
365pv	92 Poik(ei) 108 Rasval. 105

EI SMX Amplify 042H	Ab 87548
2020 Kanada	AANCANM00000002169429
Väri/Sarv.	MU / - DNA POS RP1F DDF M1F M7F
Jalostusarvot	Kok.jal. +48 G
Synt.	115 Emo 99 Teurasp 135
200pv	142 Poik(i) 108 Ruhol. 121
365pv	146 Poik(ei) 115 Rasval. 117

EE poa uniikki	13988226 Ab
2021 Suomi	AANFINF00000013988226
Väri/Sarv.	MU / N DNA POS RP1F DDF M1F M7F
Jalostusarvot	Kok.jal. -2 G
Synt.	90 Emo 93 Teurasp 100
200pv	97 Poik(i) 119 Ruhol. 95
365pv	96 Poik(ei) 102 Rasval. 110

III Baldrige Beast Mode B074	Ab 4203
2014	AANUSAM00000017960722
Ind*	98 119 115 84 105 103 112 101 108 +23

III Quaker Hill Kimberly 4X53	14349982 Ab
2014	AANUSAF00000018729864
Ind*	96 110 113 78 116 96 110 104 105 +6

IEI BR Mr Crown Prince 9061W	Ab 87484
2009	AANUSAM00000016585550
Ind*	106 108 112 88 90 108 108 90 100 +10 G

IEE poa omena	11997309 Ab
2015 Suomi	AANFINF00000011997309
Ind*	88 79 74 98 110 109 74 93 116 -22 G

EII SydGen Enhance	Ab 4002
2015	AANUSAM00000018170041
Ind*	113 136 137 88 106 114 127 115 108 +38

EIE MCC Supermama 8110	14186420 Ab
2018	AANUSAF00000019222215
Ind*	104 119 122 99 104 105 120 111 110 +21

EEl Quaker Hill Dead Center	Ab 87489
2014	AANUSAM00000017831035
Ind*	95 107 110 100 121 103 105 88 102 +17 G

EEE poa salaatti	13367694 Ab
2019 Suomi	AANFINF00000013367694
Ind*	89 88 83 85 110 93 93 108 117 -19 G

Poistopäivä ja -syy:

Tulostettu 13.04.2026

**Painot, jalostusarvot, (arvosteluvarmuus), jälkeläismäärä ja karjojen määrä**

	Syntymäpaino	200 pv paino	365 pv paino	Emo-omin.	Poik. (isänä)	Poik. (emänisänä)	Teuraspaino	Ruholuokka	Rasvaluokka	K.jal.
Eläin poa ydinase	35 106/ +0.9 (85) /	357 120/+20.0 (82) /	651 123/+45.0 (84) /	78 (70) /	112 (71) 0/0	109 (72) 0/0	117/+30.0 (85) 0/0	99/ +0.0 (81) 0/0	115/ +0.3 (83) 0/0	+25 G
I poa wrangler	37 94/ -0.9 (90) 9/1	339 108/ +8.0 (87) 9/1	514 103/ +6.0 (89) 9/2	76 (76) /	108 (78) 9/1	115 (77) 9/1	101/ +1.0 (89) 9/0	98/ -0.1 (87) 9/0	108/ +0.2 (88) 9/0	+10 G
E poa wiikki	33 109/ +1.4 (87) 1/1	358 127/+27.0 (85) 1/1	522 131/+62.0 (85) 1/1	93 (75) 1/1	110 (77) 1/1	111 (74) 1/1	123/+42.0 (86) 1/0	107/ +0.3 (84) 1/0	112/ +0.2 (85) 1/0	+25 G
II McCabe QHF Beast Mode ARM2	94/ -1.0 (94) 36/14	124/+24.0 (92) 36/11	119/+37.0 (93) 36/10	75 (87) 11/6	114 (90) 36/13	98 (88) 36/13	112/+21.0 (94) 36/3	98/ -0.1 (92) 36/3	111/ +0.2 (92) 36/3	+32 G
EI SMX Amplify 042H	115/ +2.3 (96) 56/9	142/+41.0 (95) 56/7	146/+90.0 (95) 56/7	99 (90) 19/6	108 (92) 56/10	115 (91) 56/10	135/+63.0 (95) 56/10	121/ +0.9 (94) 56/10	117/ +0.4 (94) 56/10	+48 G



**Poikimiset**

**poa wiikki**

**Alkioista syntyneet vasikat**

Poikimispv	Vasikan korva/ syntymätunnus	Poik. kerta	Vasikan isä	Sp.	Poik.vaik	Synt. kg ind.	200 pv kg ind.	365 pv kg ind.	Emo- om.	Poik (i)	Poik (ei)	Teurasp.	Ruhol.	Rasval.	K.jal.	Synt. Vuosi	Lehmä kpl	Sonni kpl
22.04.2025	5589/15330979	1	poa wrangler Ab 4631	S	ilman apua	35 106	357 120	651 123	78	112	109	117	99	115	+25 G			

**Rakenne**

**1. poa ydinase (27.03.2026 Faba261) 2. poa wiikki 3. poa wrangler**

**Paras luokitus**

Runko	1.			Lihakkuus	1.			Utare	1.			poa ydinase		
	1.	2.	3.		1.	2.	3.		1.	2.	3.			
Rinnan leveys	6			Reiden leveys	6			Utareen muoto				Faba261		
Rinnan syvyys	6			Sisäreiden leveys	6			Utareen tasapaino				Pvm	27.03.2026	
Takakorkeus	126			Reiden pituus	5			Vedinten pituus				Runko	82	
Selkälinja	7			Reiden leveys sivulta	6			Vedinten paksuus				Jalat	84	
Etuselän leveys	6							Utarehuomiot 1				Lihakkuus	81	
Takaselän leveys	7			<b>Jalat</b>				Utarehuomiot 2				Yht.	GP 83	
Lantion kulma	5			Kinner	4			<b>Muut ominaisuudet</b>				<b>Viimeisin luokitus</b>		
Lantion pituus	7			Vuohinen	6			Harmonia	7				Faba261	
Lantion leveys	7			Takajalat takaa	7			Kuntoluokka	5			Pvm	27.03.2026	
Selän pituus	6			Etujalat edestä	7			Luonne	4			Runko	82	
Runkohuomiot 1				Luuston laatu	3			Kivesten ympärys				Jalat	84	
Runkohuomiot 2				Jalkahuomiot 1				Sukuelimet				Lihakkuus	81	
				Jalkahuomiot 2				Napatyrä				Yht.	GP 83	

**Viimeisimmät hoitotiedot**

14.11.2025 muu ennaltaehkäisevä	04.11.2025 loiskäsittely	04.11.2025 muu ennaltaehkäisevä		
---------------------------------	--------------------------	---------------------------------	--	--