

Karjatiedot

Karjatunnus	Tulopäivä ja -tapa	Omistaja	Tila	Kunta	Osoite
	20.10.2023 osto			Kurikka	
	07.03.2023 syntymä			Petäjävesi	

Eläimen tunnistetiedot

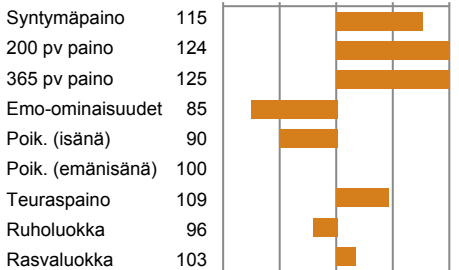
poa wallet				DNA-määritykset	
Luokitus	Karjatunnus-korva	EU-tunnus	DNA-tutkimukset		
GP 82	-3274		POS DDF RP1F		
Syntynyt	Sukupuoli	Rotu	Väri	Sarvellisuus	Alkuperämaan tunnus
07.03.2023	sonni	AB	MU	N	
Kantakirjanumero	Hyv.pvm.	Kantakirja	Merkkitsemistapa	Alkiosta	
			EU-MERKKI		

Rodut (%) AB 100.0

Painot, jalostusarvot, (arvosteluvarmuus), jälkeläismäärä ja karjojen määrä

Kokonaisjalostusarvo +21 G	
Syntymäpaino	40 115/ +2.4 (85) /
200pv paino	376 124/+23.0 (80) /
365pv paino	673 125/+46.0 (82) /
Emo-ominaisuudet	85 (68) /
Poik. (isänä)	90 (68) 0/0
Poik. (emänisänä)	100 (70) 0/0
Teuraspaino	109/+16.0 (84) 0/0
Ruholuokka	96/ -0.2 (80) 0/0
Rasvaluokka	103/ +0.1 (82) 0/0

Indeksit



* 3. polven vanhempien indeksit: syntymäpaino, 200 pv paino, 365 pv paino, emoindeksi, poikima(i), poikima(ei), teuraspaino, ruholuokka, rasvaluokka, kokonaisjalostusarvo.
Sukusiitosaste (%) 0,00

Puhdasrotuisia jälkeläisiä (kpl) 0

Polveutuminen

Isä SMX Amplify 042H	
Ab	87548 CAN 000002169429
Synt.	29.02.2020 Kanada
DNA	POS RP1F DDF
Väri/Sarv.	MU / - Korva 9429
Rodut (%)	AB 100.0
Jalostusarvot	Kok.jal. +48 G
Synt.	112/ +1.8 (92) 33/7 Emo 75 (82) /
200pv	138/+37.0 (90) 33/7 Poik(i) 104 (85) 33/7
365pv	144/+82.0 (89) 33/2 Poik(ei) 104 (84) 33/7
Teurasp.	130/+54.0 (90) 33/0
Ruhol.	111/ +0.5 (88) 33/0
Rasval.	103/ +0.1 (88) 33/0

Emä poa_uma	
rotukoodi	AB
Synt.	14.02.2021 Suomi
DNA	POS RP1F DDF
Väri/Sarv.	- / N Korva 1786
Rodut (%)	AB 100.0
Jalostusarvot	Kok.jal. -10 G
Synt.	36 104/ +0.6 (85) 1/1 Emo 107 (73) 1/1
200pv	287 94/ -6.0 (83) 1/1 Poik(i) 96 (74) 1/1
365pv	395 90/-19.0 (84) 1/1 Poik(ei) 83 (71) 1/1
Teurasp.	271 87/-23.0 (85) 1/0
Ruhol.	R- 86/ -0.6 (83) 1/0
Rasval.	3- 106/ +0.1 (83) 1/0

II SydGen Enhance Ab 4002	
2015 USA	USA 000018170041
Väri/Sarv.	- / - DNA
Jalostusarvot	Kok.jal. +28
Synt.	107 Emo 82 Teurasp 119
200pv	123 Poik(i) 103 Ruhol. 106
365pv	126 Poik(ei) 104 Rasval. 101
IE MCC Supermama 8110	14186420 Ab
2018 USA	USA 000019222215
Väri/Sarv.	MU / - DNA
Jalostusarvot	Kok.jal. +15
Synt.	103 Emo 85 Teurasp 118
200pv	119 Poik(i) 102 Ruhol. 107
365pv	122 Poik(ei) 99 Rasval. 104

EI Millah Murrah Klooney K42 Ab 87524	
2014 Australia	AUS 000000NMMK42
Väri/Sarv.	MU / N DNA RP1F POS
Jalostusarvot	Kok.jal. -5 G
Synt.	107 Emo 95 Teurasp 97
200pv	102 Poik(i) 99 Ruhol. 84
365pv	100 Poik(ei) 78 Rasval. 102

EE POA puma 12370786 Ab	
2016 Suomi	
Väri/Sarv.	- / N DNA RP1F POS
Jalostusarvot	Kok.jal. -9 G
Synt.	98 Emo 108 Teurasp 87
200pv	92 Poik(i) 100 Ruhol. 93
365pv	87 Poik(ei) 95 Rasval. 105

III SydGen Exceed 3223 Ab 3999	2013 USA USA 000017501893
Ind*	
III SydGen Rita 2618 14088742 Ab	2012 USA USA 000017405676
Ind*	
III Connealy Condifence Plus Ab 4155	2013 USA USA 000017585576
Ind*	96 106 109 - - - 111 - - +15
III MCC Absolute 6060 14186422 Ab	2016 USA USA 000018660617
Ind*	
III Booroomooka Theo T030 Ab 3747	1998 Australia AUS 000000NGMT30
Ind*	103 102 101 98 104 82 103 94 104 -1
III Millah Murrah Prue H4 13575833 Ab	Australia AUS 000000NMMH4
Ind*	
III PR.JacquelET Ab 2707	2012 Suomi FIN 000000002707
Ind*	94 78 79 104 110 109 76 109 90 -23
III poa nelonen 7556 Ab	2014 Suomi
Ind*	88 93 82 114 105 89 93 91 129 -6

Painot, jalostusarvot, (arvosteluvarmuus), jälkeläismäärä ja karjojen määrä

	Syntymäpaino	200 pv paino	365 pv paino	Emo-omin.	Poik. (isänä)	Poik. (emänisänä)	Teuraspaino	Ruholuokka	Rasvaluokka	K.jal.
Eläin poa wallet	40 115/ +2.4 (85) /	376 124/+23.0 (80) /	673 125/+46.0 (82) /	85 (68) /	90 (68) 0/0	100 (70) 0/0	109/+16.0 (84) 0/0	96/ -0.2 (80) 0/0	103/ +0.1 (82) 0/0	+21 G
I SMX Amplify 042H	112/ +1.8 (92) 33/7	138/+37.0 (90) 33/7	144/+82.0 (89) 33/2	75 (82) /	104 (85) 33/7	104 (84) 33/7	130/+54.0 (90) 33/0	111/ +0.5 (88) 33/0	103/ +0.1 (88) 33/0	+48 G
E poa_uma	36 104/ +0.6 (85) 1/1	287 94/ -6.0 (83) 1/1	395 90/-19.0 (84) 1/1	107 (73) 1/1	96 (74) 1/1	83 (71) 1/1	271 87/-23.0 (85) 1/0	R- 86/ -0.6 (83) 1/0	3- 106/ +0.1 (83) 1/0	-10 G
II SydGen Enhance	107/ +1.1 (46) 1/	123/+22.0 (45) 1/	126/+49.0 (45) 1/	82 (41) /	103 (43) 1/0	104 (42) 1/0	119/+34.0 (45) 1/0	106/ +0.3 (44) 1/0	101/ +0.0 (44) 1/0	+28
EI Millah Murrah Klooney K42	107/ +1.1 (89) 13/1	102/ +2.0 (86) 13/1	100/ +0.0 (86) 13/2	95 (77) 8/1	99 (79) 13/1	78 (78) 13/1	97/ -5.0 (88) 13/2	84/ -0.6 (85) 13/2	102/ +0.0 (86) 13/2	-5 G



Poikimiset

poa_uma

Alkioista syntyneet vasikat

Poikimispv	Vasikan korva/syntymätunnus	Poik. kerta	Vasikan isä	Sp.	Poik.vaik	Synt. kg ind.	200 pv kg ind.	365 pv kg ind.	Emo-om.	Poik (i)	Poik (ei)	Teurasp.	Ruhol.	Rasval.	K.jal.	Synt. Vuosi	Lehmä kpl	Sonni kpl
07.03.2023	3274/14681564	1	Amplify Ab 87548	S	avustettiin	40 115	376 124	673 125	85	90	100	109	96	103	+21 G			

Rakenne

1. poa wallet (26.03.2024 Faba261) 2. poa_uma 3. Amplify

Paras luokitus

Runko	1.			2.			3.			1.			2.			3.			poa wallet	Faba261	Pvm	26.03.2024
	1.	2.	3.	1.	2.	3.	1.	2.	3.	1.	2.	3.	1.	2.	3.	1.	2.	3.				
Rinnan leveys	6			Lihakkuus						Utare												
Rinnan syvyys	6			Reiden leveys	6					Utareen muoto												
Takakorkeus	132			Sisäreiden leveys	7					Utareen tasapaino												
Selkälinja	7			Reiden pituus	5					Vedinten pituus												
Etuselän leveys	7			Reiden leveys sivulta	6					Vedinten paksuus												
Takaselän leveys	6			Jalat						Utarehuomiot 1												
Lantion kulma	3			Kinner	5					Utarehuomiot 2												
Lantion pituus	6			Vuohinen	6					Muut ominaisuudet												
Lantion leveys	7			Takajalat takaa	7					Harmonia	6											
Selän pituus				Etujalat edestä	6					Kuntoluokka	5											
Runkohuomiot 1				Luuston laatu	3					Luonne	4											
Runkohuomiot 2				Jalkahuomiot 1						Kivesten ympäry												
				Jalkahuomiot 2						Sukuelimet												
										Napatyrä												

Viimeisimmät hoitotiedot

07.11.2023 loiskäsittely																						
--------------------------	--	--	--	--	--	--	--	--	--	--	--	--	--	--	--	--	--	--	--	--	--	--