

Karjatiedot

Karjatunnus	Tulopäivä ja -tapa	Omistaja	Tila	Kunta	Osoite
	19.10.2023 osto			Kurikka	
	08.03.2023 syntymä			Suomussalmi	

Eläimen tunnistetiedot

Männistön Vamos	Luokitus	Karjatunnus-korva	EU-tunnus		
	GP 82	-2689			
Syntynyt	Sukupuoli	Rotu	Väri	Sarvellisuus	Alkuperämaan tunnus
08.03.2023	sonni	AB	MU	N	
Kantakirjanumero	Hyv.pvm.	Kantakirja	Merkkitsemistapa	Alkiosta	
			EU-MERKKI		

DNA-määritykset

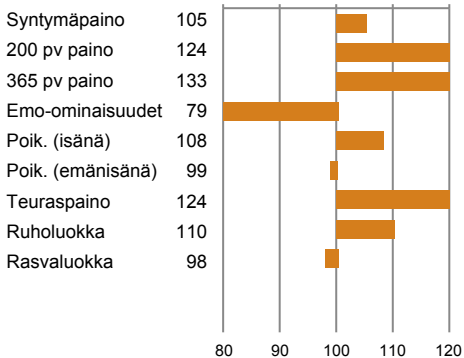
DNA-tutkimukset
POS DDF RP1F

Rodut (%) AB 100.0

Painot, jalostusarvot, (arvosteluvarmuus), jälkeläismäärä ja karjojen määrä

Kokonaisjalostusarvo	+38 G
Syntymäpaino	41 105/ +0.8 (85) /
200pv paino	351 124/+24.0 (82) /
365pv paino	706 133/+61.0 (83) /
Emo-ominaisuudet	79 (69) /
Poik. (isänä)	108 (70) 0/0
Poik. (emänisänä)	99 (71) 0/0
Teuraspaino	124/+44.0 (84) 0/0
Ruholuokka	110/ +0.4 (82) 0/0
Rasvaluokka	98/ +0.0 (82) 0/0

Indeksit



* 3. polven vanhempien indeksit: syntymäpaino, 200 pv paino, 365 pv paino, emoindeksi, poikima(i), poikima(ei), teuraspaino, ruholuokka, rasvaluokka, kokonaisjalostusarvo.
Sukusiitosaste (%) 0,00

Puhdasrotuisia jälkeläisiä (kpl) 0

Polveutuminen

<p>Isä SMX Amplify 042H Ab 87548 CAN 000002169429 Synt. 29.02.2020 Kanada DNA POS RP1F DDF Väri/Sarv. MU / - Korva 9429 Rodut (%) AB 100.0 Jalostusarvot Kok.jal. +48 G Synt. 112/ +1.8 (92) 33/7 Emo 75 (82) / 200pv 138/+37.0 (90) 33/7 Poik(i) 104 (85) 33/7 365pv 144/+82.0 (89) 33/2 Poik(ei) 104 (84) 33/7 Teurasp. 130/+54.0 (90) 33/0 Ruhol. 111/ +0.5 (88) 33/0 Rasval. 103/ +0.1 (88) 33/0</p>	<p>II SydGen Enhance Ab 4002 2015 USA USA 000018170041 Väri/Sarv. - / - DNA Jalostusarvot Kok.jal. +28 Synt. 107 Emo 82 Teurasp 119 200pv 123 Poik(i) 103 Ruhol. 106 365pv 126 Poik(ei) 104 Rasval. 101</p>	<p>III SydGen Exceed 3223 Ab 3999 2013 USA USA 000017501893 Ind*</p>
<p>Emä Männistön Pusu 12995603 Ab Synt. 15.03.2018 Suomi DNA RP1F POS Väri/Sarv. MU / N Korva 803 Rodut (%) AB 100.0 Jalostusarvot Kok.jal. +7 G Synt. 34 93/ -1.1 (88) 5/1 Emo 96 (78) 5/1 200pv 282 99/ -1.0 (86) 5/1 Poik(i) 115 (83) 5/1 365pv 413 104/ +7.0 (86) 5/2 Poik(ei) 96 (75) 5/1 Teurasp. 106/+11.0 (87) 5/2 Ruhol. 95/ -0.2 (86) 5/2 Rasval. 92/ -0.2 (86) 5/2</p>	<p>IE MCC Supermama 8110 14186420 Ab 2018 USA USA 000019222215 Väri/Sarv. MU / - DNA Jalostusarvot Kok.jal. +15 Synt. 103 Emo 85 Teurasp 118 200pv 119 Poik(i) 102 Ruhol. 107 365pv 122 Poik(ei) 99 Rasval. 104</p>	<p>IEI Connealy Condifence Plus Ab 4155 2013 USA USA 000017585576 Ind* 96 106 109 - - - 111 - - +15</p>
	<p>EI Texas Mount K002 Ab 87497 2014 Australia AUS 00000DXTK002 Väri/Sarv. - / - DNA POS RP1F Jalostusarvot Kok.jal. +27 Synt. 99 Emo 91 Teurasp 113 200pv 112 Poik(i) 111 Ruhol. 91 365pv 121 Poik(ei) 75 Rasval. 88</p>	<p>EII Kc Haas Gps Ab 3216 2007 USA USA 000015848590 Ind* 99 108 113 87 106 88 109 94 93 +17</p>
	<p>EE Männistön Lumi 6917 Ab 2014 Suomi Väri/Sarv. MU / N DNA RP1F POS DDF Jalostusarvot Kok.jal. -5 G Synt. 110 Emo 94 Teurasp 111 200pv 107 Poik(i) 102 Ruhol. 107 365pv 103 Poik(ei) 113 Rasval. 99</p>	<p>EIE Texas Undine Z183 7009 Ab 2004 Australia AUS 00000DXTZ183 Ind* 101 105 111 96 104 85 110 100 94 +10</p>
	<p>EIII Männistön Easy ET 5688 Ab 2009 Suomi Ind* 113 109 105 99 100 106 114 111 106 -3</p>	<p>EII Triara Slam Dunk ET 357Y Ab 87472 2011 Kanada CAN 000001640766 Ind* 102 108 103 101 103 118 106 110 105 +3 G</p>

Painot, jalostusarvot, (arvosteluvarmuus), jälkeläismäärä ja karjojen määrä

	Syntymäpaino	200 pv paino	365 pv paino	Emo-omin.	Poik. (isänä)	Poik. (emänisänä)	Teuraspaino	Ruholuokka	Rasvaluokka	K.jal.
Eläin Männistön Vamos	41 105/ +0.8 (85) /	351 124/+24.0 (82) /	706 133/+61.0 (83) /	79 (69) /	108 (70) 0/0	99 (71) 0/0	124/+44.0 (84) 0/0	110/ +0.4 (82) 0/0	98/ +0.0 (82) 0/0	+38 G
I SMX Amplify 042H	112/ +1.8 (92) 33/7	138/+37.0 (90) 33/7	144/+82.0 (89) 33/2	75 (82) /	104 (85) 33/7	104 (84) 33/7	130/+54.0 (90) 33/0	111/ +0.5 (88) 33/0	103/ +0.1 (88) 33/0	+48 G
E Männistön Pusu	34 93/ -1.1 (88) 5/1	282 99/ -1.0 (86) 5/1	413 104/ +7.0 (86) 5/2	96 (78) 5/1	115 (83) 5/1	96 (75) 5/1	106/+11.0 (87) 5/2	95/ -0.2 (86) 5/2	92/ -0.2 (86) 5/2	+7 G
II SydGen Enhance	107/ +1.1 (46) 1/	123/+22.0 (45) 1/	126/+49.0 (45) 1/	82 (41) /	103 (43) 1/0	104 (42) 1/0	119/+34.0 (45) 1/0	106/ +0.3 (44) 1/0	101/ +0.0 (44) 1/0	+28
EI Texas Mount K002	99/ -0.2 (96) 67/17	112/+12.0 (95) 67/16	121/+40.0 (95) 67/14	91 (91) 97/14	111 (94) 67/17	75 (92) 67/17	113/+24.0 (95) 67/13	91/ -0.4 (94) 67/13	88/ -0.3 (94) 67/13	+27



Poikimiset

Männistön Pusu

Alkioista syntyneet vasikat

Poikimisvpm	Vasikan korva/ syntymätunnus	Poik. kerta	Vasikan isä	Sp.	Poik.vaik	Synt. kg ind.	200 pv kg ind.	365 pv kg ind.	Emo- om.	Poik (i)	Poik (ei)	Teurasp.	Ruhol.	Rasval.	K.jal.	Synt. Vuosi	Lehmä kpl	Sonni kpl
12.05.2020	974/13654216	1	M. Nova Ab 3320	S	ilman apua	39 102	349 112	112	103	109	97	451 113	R- 92	3 98	+14			
25.03.2021	1111/13946890	2	M. Roba Ab 3995	L	ilman apua	34 79	281 98	385 99	110	117	88	104	99	97	+16 G			
23.02.2022	1141/14152563	3	Sir_Loin Ab 87542	L	ilman apua	31 94	274 110	112	91	109	82	258 105	R 91	3+ 105	+13			
23.02.2022	-/14357428	3	Sir_Loin Ab 87542	S	ilman apua													
08.03.2023	2689/14683195	4	Amplify Ab 87548	S	ilman apua	41 105	351 124	706 133	79	108	99	124	110	98	+38 G			
28.02.2024	7868/14977957	5	Pounder Ab 87562	S	ilman apua	32 83	88	91	95	118	94	95	95	96	+2			

Rakenne

1. Männistön Vamos (26.03.2024 Faba261) 2. M. Pusu (24.08.2020 Faba261) 3. Amplify

Paras luokitus

Runko	1.	2.	3.	Lihakkuus	1.	2.	3.	Utare	1.	2.	3.	Männistön Vamos	M. Pusu	
Rinnan leveys	7	5		Reiden leveys	6	5		Utareen muoto		6		Faba261	Faba261	
Rinnan syvyys	7	6		Sisäreiden leveys	7	4		Utareen tasapaino		5		Pvm	26.03.2024	24.08.2020
Takakorkeus	130	135		Reiden pituus	5	4		Vedinten pituus		4		Runko	79	82
Selkälinja	6	7		Reiden leveys sivulta	7	5		Vedinten paksuus		5		Jalat	81	82
Etuselän leveys	7	4						Utarehuomiot 1				Lihakkuus	84	80
Takaselän leveys	7	5		Jalat				Utarehuomiot 2				Yht.	GP 82	GP 82
Lantion kulma	4	3		Kinner	5	4		Muut ominaisuudet				Viimeisin luokitus		
Lantion pituus	6	6		Vuohinen	6	6		Harmonia	6	6		Faba261	Faba261	
Lantion leveys	8	7		Takajalat takaa	6	8		Kuntoluokka	6	5		Pvm	26.03.2024	24.08.2020
Selän pituus		84		Etujalat edestä	7	7		Luonne	3	3		Runko	79	82
Runkohuomiot 1		10		Luuston laatu	4	2		Kivesten ympäry				Jalat	81	82
Runkohuomiot 2				Jalkahuomiot 1				Sukuelimet				Lihakkuus	84	80
				Jalkahuomiot 2				Napatyrä				Yht.	GP 82	GP 82

Viimeisimmät hoitotiedot

07.11.2023 loiskäsittely				