

Karjatiedot

Karjatunnus	Tulopäivä ja -tapa	Omistaja	Tila	Kunta	Osoite
	20.10.2023 osto			Kurikka	
	18.03.2023 syntymä			Laukaa	

Eläimen tunnistetiedot

Alapeuran Vainio	Luokitus	Karjatunnus-korva	EU-tunnus
	GP 81	-1721	
Syntynyt Sukupuoli Rotu Väri Sarvellisuus Alkuperämaan tunnus			
18.03.2023 sonni AB MU N			
Kantakirjanumero Hyv.pvm. Kantakirja Merkitsemistapa Alkiosta			
			EU-MERKKI

DNA-määritykset

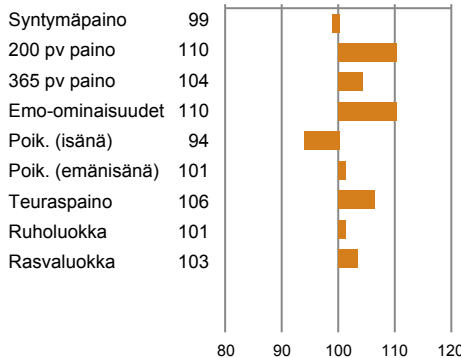
DNA-tutkimukset
POS DDF RP1F

Rodut (%) AB 100.0

Painot, jalostusarvot, (arvosteluvarmuus), jälkeläismäärä ja karjojen määrä

Kokonaisjalostusarvo +8 G
Syntymäpaino 35 99/ -0.2 (85) /
200pv paino 336 110/+10.0 (84) /
365pv paino 609 104/ +8.0 (84) /
Emo-ominaisuudet 110 (71) /
Poik. (isänä) 94 (72) 0/0
Poik. (emänisänä) 101 (73) 0/0
Teuraspaino 106/+11.0 (85) 0/0
Ruholuokka 101/ +0.0 (83) 0/0
Rasvaluokka 103/ +0.1 (84) 0/0

Indeksit



* 3. polven vanhempien indeksit: syntymäpaino, 200 pv paino, 365 pv paino, emoindeksi, poikima(i), poikima(ei), teuraspaino, ruholuokka, rasvaluokka, kokonaisjalostusarvo.
Sukusiitosaste (%) 0,65

Puhdasrotuisia jälkeläisiä (kpl) 0

Polveutuminen

Isä Alapeuran Snowman ET
Ab 4236 FIN 000000004236
Synt. 30.03.2020 Suomi
DNA POS RP1F DDF
Väri/Sarv. MU / N Korva 1561
Rodut (%) AB 100.0
Jalostusarvot Kok.jal. +22 G
Synt. 34 97/ -0.5 (93) 38/1 Emo 96 (79) /
200pv 355 119/+19.0 (91) 38/1 Poik(i) 93 (85) 38/1
365pv 598 114/+26.0 (92) 38/2 Poik(ei) 94 (80) 38/1
Teurasp. 104/ +8.0 (93) 38/1
Ruhol. 96/ -0.2 (91) 38/1
Rasval. 122/ +0.5 (92) 38/1

Emä Alapeuran Mainio
7447 Ab
Synt. 24.03.2015 Suomi
DNA RP1F POS
Väri/Sarv. MU / N Korva 1266
Rodut (%) AB 100.0
Jalostusarvot Kok.jal. +4 G
Synt. 35 111/ +1.7 (90) 7/1 Emo 121 (81) 7/1
200pv 318 105/ +4.0 (88) 7/1 Poik(i) 91 (85) 7/1
365pv 445 101/ +3.0 (88) 7/3 Poik(ei) 106 (79) 7/1
Teurasp. 108/+14.0 (89) 7/1
Ruhol. 111/ +0.4 (87) 7/1
Rasval. 87/ -0.3 (88) 7/1

II Basin Payweight 1682 Ab 3686
2011 USA USA 000017038724
Väri/Sarv. - / - DNA
Jalostusarvot Kok.jal. +24
Synt. 97 Emo 78 Teurasp 106
200pv 116 Poik(i) 100 Ruhol. 91
365pv 116 Poik(ei) 85 Rasval. 117

IE Musgrave Blackcap Erica 16 7795 Ab
2015 USA USA 000018467502
Väri/Sarv. - / - DNA
Jalostusarvot Kok.jal. +8
Synt. 103 Emo 114 Teurasp 104
200pv 106 Poik(i) 98 Ruhol. 99
365pv 103 Poik(ei) 101 Rasval. 114

EI Alapeuran Jesse ET Ab 2802
2012 Suomi FIN 000000002802
Väri/Sarv. MU / N DNA
Jalostusarvot Kok.jal. -16
Synt. 123 Emo 109 Teurasp 107
200pv 103 Poik(i) 94 Ruhol. 112
365pv 102 Poik(ei) 86 Rasval. 73

EE Alapeuran Jessica 7446 Ab
2012 Suomi
Väri/Sarv. - / N DNA RP1F POS
Jalostusarvot Kok.jal. +3 G
Synt. 104 Emo 104 Teurasp 109
200pv 108 Poik(i) 87 Ruhol. 126
365pv 103 Poik(ei) 114 Rasval. 105

III Basin Payweight 006S Ab 3683
2006 USA USA 000015332050
Ind* 99 107 108 88 99 93 108 99 111 +11

III 21AR O Lass 7017 7802 Ab
2007 USA USA 000015875998
Ind* 101 112 112 82 100 95 106 94 106 +4

IEI Musgrave Big Sky Ab 3681
2013 USA USA 000017614813
Ind* 103 111 109 104 102 100 111 107 110 +10

IEE MCATL Blackcap 070-4132 7794 Ab
2007 USA USA 000015818610
Ind* 101 97 95 105 94 102 101 96 113 -4

EII SAV Providence 6922 Ab 2323
2006 Kanada CAN 000001525815
Ind* 118 108 105 107 92 107 106 108 94 -8

EIE Coldstream Blackbird 45R 5348 Ab
2005 Kanada CAN 000001297221
Ind* 113 99 99 91 95 73 108 113 84 -13

E EI Alapeuran EverybudET AMF NHF Ab 2117
2009 Suomi FIN 000000002117
Ind* 98 101 95 96 95 113 105 130 102 -4

EEE Alapeuran Vanessa 6686 Ab
2006 Suomi
Ind* 86 88 86 90 100 115 95 96 112 -11

Painot, jalostusarvot, (arvosteluvarmuus), jälkeläismäärä ja karjojen määrä

	Syntymäpaino	200 pv paino	365 pv paino	Emo-omin.	Poik. (isänä)	Poik. (emänisänä)	Teuraspaino	Ruholuokka	Rasvaluokka	K.jal.
Eläin Alapeuran Vainio	35 99/ -0.2 (85) /	336 110/+10.0 (84) /	609 104/ +8.0 (84) /	110 (71) /	94 (72) 0/0	101 (73) 0/0	106/+11.0 (85) 0/0	101/ +0.0 (83) 0/0	103/ +0.1 (84) 0/0	+8 G
I Alapeuran Snowman ET	34 97/ -0.5 (93) 38/1	355 119/+19.0 (91) 38/1	598 114/+26.0 (92) 38/2	96 (79) /	93 (85) 38/1	94 (80) 38/1	104/ +8.0 (93) 38/1	96/ -0.2 (91) 38/1	122/ +0.5 (92) 38/1	+22 G
E Alapeuran Mainio	35 111/ +1.7 (90) 7/1	318 105/ +4.0 (88) 7/1	445 101/ +3.0 (88) 7/3	121 (81) 7/1	91 (85) 7/1	106 (79) 7/1	108/+14.0 (89) 7/1	111/ +0.4 (87) 7/1	87/ -0.3 (88) 7/1	+4 G
II Basin Payweight 1682	97/ -0.4 (82) 11/3	116/+16.0 (81) 11/3	116/+31.0 (81) 11/2	78 (74) 4/2	100 (76) 11/3	85 (75) 11/3	106/+11.0 (81) 11/0	91/ -0.4 (79) 11/0	117/ +0.4 (79) 11/0	+24
EI Alapeuran Jesse ET	40 123/ +3.6 (97) 97/3	297 103/ +3.0 (96) 97/3	528 102/ +4.0 (96) 97/4	109 (89) 99/6	94 (94) 97/3	86 (89) 97/3	578 107/+12.0 (96) 97/6	U- 112/ +0.5 (95) 97/6	1 73/ -0.6 (95) 97/6	-16



Poikimiset

Alapeuran Mainio

Alkioista syntyneet vasikat

Poikimisvpm	Vasikan korva/ syntymätunnus	Poik. kerta	Vasikan isä	Sp.	Poik.vaik	Synt. kg ind.	200 pv kg ind.	365 pv kg ind.	Emo- om.	Poik (i)	Poik (ei)	Teurasp.	Ruhol.	Rasval.	K.jal.	Synt. Vuosi	Lehmä kpl	Sonni kpl
18.03.2017	1372/12676680	1	A. Mini Ab 3169	S	ilman apua	38 105	381 114	681 114	109	87	98	500 113	R- 113	2+ 84	+15			
15.03.2018	1430/13047539	2	A. Lalli Ab 3036	S	ilman apua	44 114	342 111	617 109	112	94	111	411 112	R 109	3+ 98	+1			
23.03.2019	1493/13328153	3	A. Musta Ab 3170	S	ilman apua	38 107	327 110	596 111	110	116	98	105	103	83	+9 G			
04.03.2020	1530/13328190	4	A. Musta Ab 3170	S	ilman apua	35 93	339 104	602 109	109	124	98	111	107	102	+17 G			
21.03.2021	1603/13987512	5	A. Musta Ab 3170	S	ilman apua	36 94	319 105	529 108	102	114	105	402 111	R+ 108	2+ 104	+15 G			
01.04.2022	1666/14314392	6	A. SupermanET Ab 4234	L	ilman apua	36 113	322 111	444 108	104	92	100	111	105	101	+3 G			
18.03.2023	1721/14687823	7	A. Snowman ET Ab 4236	S	ilman apua	35 99	336 110	609 104	110	94	101	106	101	103	+8 G			

Rakenne

1. A. Vainio (26.03.2024 Faba261) 2. A. Mainio (16.02.2018 Faba341) 3. A. Snowman ET (06.05.2021 Faba261)

Paras luokitus

Runko	1.	2.	3.	Lihakkuus	1.	2.	3.	Utare	1.	2.	3.		A. Vainio	A. Mainio	A. Snowman ET
Rinnan leveys	6	5	5	Reiden leveys	6	5	6	Utareen muoto					Faba261	Faba341	Faba261
Rinnan syvyys	6	5	6	Sisäreiden leveys	7	6	8	Utareen tasapaino				Pvm	26.03.2024	16.02.2018	06.05.2021
Takakorkeus	127	138	132	Reiden pituus	5	6	5	Vedinten pituus				Runko	82	78	86
Selkälinja	7	7	7	Reiden leveys sivulta	7	6	7	Vedinten paksuus				Jalat	80	85	83
Etuselän leveys	6	4	6					Utarehuomiot 1				Lihakkuus	81	84	85
Takaselän leveys	6	4	7	Jalat				Utarehuomiot 2				Yht.	GP 81	GP 83	VG 86
Lantion kulma	5	4	5	Kinner	4	6	5	Muut ominaisuudet					Viimeisin luokitus		
Lantion pituus	7	7	7	Vuohinen	8	6	7	Harmonia	7	6	7		Faba261	Faba341	Faba261
Lantion leveys	7	5	8	Takajalat takaa	7	7	7	Kuntoluokka	6	5	5	Pvm	26.03.2024	16.02.2018	06.05.2021
Selän pituus		75	84	Etujalat edestä	7	8	7	Luonne	3	3	3	Runko	82	78	86
Runkohuomiot 1				Luuston laatu	3	4	3	Kivesten ympäry				Jalat	80	85	83
Runkohuomiot 2				Jalkahuomiot 1	18			Sukuelimet				Lihakkuus	81	84	85
				Jalkahuomiot 2				Napatyrä				Yht.	GP 81	GP 83	VG 86

Viimeisimmät hoitotiedot

07.11.2023 loiskäsittely	31.05.2023 muu ehkäisevä hoito		
--------------------------	--------------------------------	--	--