

**Karjatiedot**

Karjatunnus	Tulopäivä ja -tapa	Omistaja	Tila	Kunta	Osoite
	21.10.2022 osto			Kurikka	
	30.01.2022 syntymä			Kauhajoki	

**Eläimen tunnistetiedot**

<b>K-H.Urho</b>	<b>Luokitus</b>	<b>Karjatunnus-korva</b>	<b>EU-tunnus</b>
	GP 83	-1287	
<b>Syntynyt</b>	<b>Sukupuoli</b>	<b>Rotu</b>	<b>Väri</b>
30.01.2022	sonni	CH	VA
<b>Sarvellisuus</b>	<b>Alkuperämaan tunnus</b>		
N			
<b>Kantakirjanumero</b>	<b>Hyv.pvm.</b>	<b>Kantakirja</b>	<b>Merkintemistapa</b>
			EU-MERKKI
<b>Alkiosta</b>			

**DNA-määritykset**

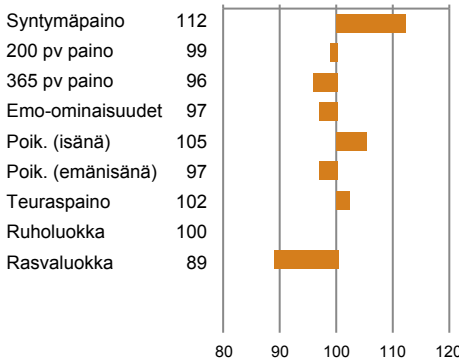
<b>DNA-tutkimukset</b>
POS RP1C PAF

Rodut (%) CH 100.0

**Painot, jalostusarvot, (arvosteluvarmuus), jälkeläismäärä ja karjojen määrä**

<b>Kokonaisjalostusarvo</b>	<b>-15 G</b>
<b>Syntymäpaino</b>	49 112/ +2.3 (83) /
<b>200pv paino</b>	329 99/ -1.0 (81) /
<b>365pv paino</b>	590 96/ -7.0 (82) /
<b>Emo-ominaisuudet</b>	97 (68) /
<b>Poik. (isänä)</b>	105 (68) 0/0
<b>Poik. (emänisänä)</b>	97 (69) 0/0
<b>Teuraspaino</b>	102/ +4.0 (83) 0/0
<b>Ruholuokka</b>	100/ +0.0 (81) 0/0
<b>Rasvaluokka</b>	89/ -0.2 (81) 0/0

**Indeksit**



\* 3. polven vanhempien indeksit: syntymäpaino, 200 pv paino, 365 pv paino, emoindeksi, poikima(i), poikima(ei), teuraspaino, ruholuokka, rasvaluokka, kokonaisjalostusarvo.

**Puhdasrotuisia jälkeläisiä (kpl) 0**

**Polveutuminen**

<b>Isä</b>	<b>Merlin P</b>
	ChN 82012 FRA 006950902377
<b>Synt.</b>	03.11.2016 Ranska
<b>DNA</b>	RP1F POC PAF
<b>Väri/Sarv.</b>	VA / N
<b>Korva</b>	2377
<b>Rodut (%)</b>	CH 100.0
<b>Jalostusarvot</b>	<b>Kok.jal. +2</b>
<b>Synt.</b>	111/ +2.1 (96) 72/11 Emo 93 (82) 8/2
<b>200pv</b>	109/ +8.0 (93) 72/9 Poik(i) 100 (90) 72/71
<b>365pv</b>	108/+14.0 (93) 72/10 Poik(ei) 97 (83) 72/71
<b>Teurasp.</b>	116/+29.0 (94) 72/39
<b>Ruhol.</b>	131/ +1.7 (93) 72/39
<b>Rasval.</b>	85/ -0.3 (93) 72/39

<b>Emä</b>	<b>Karho-ojan_433</b>
	3666 ChN
<b>Synt.</b>	23.03.2007 Suomi
<b>DNA</b>	RP1C PAC POS
<b>Väri/Sarv.</b>	- / N
<b>Korva</b>	1433
<b>Rodut (%)</b>	CH 100.0
<b>Jalostusarvot</b>	<b>Kok.jal. -15 G</b>
<b>Synt.</b>	43 111/ +2.0 (89) 14/2 Emo 102 (80) 14/2
<b>200pv</b>	258 98/ -2.0 (87) 14/2 Poik(i) 107 (76) 14/14
<b>365pv</b>	415 91/-15.0 (87) 14/4 Poik(ei) 100 (87) 14/14
<b>Teurasp.</b>	96/ -8.0 (88) 14/7
<b>Ruhol.</b>	75/ -1.4 (86) 14/7
<b>Rasval.</b>	90/ -0.2 (87) 14/7

<b>II Iceberg PP</b>	ChN 2996
	Ranska FRA 006950750721
<b>Väri/Sarv.</b>	VA / N
<b>DNA</b>	POS RP1F PAF
<b>Jalostusarvot</b>	<b>Kok.jal.</b>
<b>Synt.</b>	Emo Teurasp
<b>200pv</b>	Poik(i) Ruhol.
<b>365pv</b>	Poik(ei) Rasval.
<b>IE Feerie</b>	5968 Ch
	Ranska FRA 006950644912
<b>Väri/Sarv.</b>	VA / -
<b>DNA</b>	
<b>Jalostusarvot</b>	<b>Kok.jal.</b>
<b>Synt.</b>	Emo Teurasp
<b>200pv</b>	Poik(i) Ruhol.
<b>365pv</b>	Poik(ei) Rasval.

<b>EI Ajax av Tostarp</b>	ChN 1486
	2005 Ruotsi SWE 000882513109
<b>Väri/Sarv.</b>	- / N
<b>DNA</b>	
<b>Jalostusarvot</b>	<b>Kok.jal. -19</b>
<b>Synt.</b>	109 Emo 95 Teurasp 94
<b>200pv</b>	92 Poik(i) 115 Ruhol. 77
<b>365pv</b>	91 Poik(ei) 97 Rasval. 98
<b>EE A. Eria av Ekeröd</b>	3326 ChN
	2005 Ruotsi SWE 003328506091
<b>Väri/Sarv.</b>	- / N
<b>DNA</b>	
<b>Jalostusarvot</b>	<b>Kok.jal. -10</b>
<b>Synt.</b>	100 Emo 101 Teurasp 93
<b>200pv</b>	95 Poik(i) 103 Ruhol. 83
<b>365pv</b>	90 Poik(ei) 100 Rasval. 97

<b>III Forgeot P</b>	ChN 2714
	2010 Ranska FRA 007121830998
<b>Ind*</b>	108 108 102 102 88 101 108 112 98 -3
<b>IIIE Flamme P</b>	5964 ChN
	Ranska FRA 006950644887
<b>Ind*</b>	
<b>IEI Robustin</b>	Ch 2997
	2000 Ranska FRA 000700511069
<b>Ind*</b>	103 102 100 90 102 100 101 115 89 -2
<b>IEE Buvette</b>	5967 Ch
	Ranska FRA 006950459155
<b>Ind*</b>	
<b>EII Turbo av Tostarp ET</b>	ChN 1485
	2002 Ruotsi SWE 000882513066
<b>Ind*</b>	98 93 89 94 110 105 92 82 100 -12
<b>EIE N Ephemere</b>	3016 ChN
	1998 Ruotsi SWE 000882510041
<b>Ind*</b>	112 99 97 93 105 100 101 92 95 -14
<b>E EI Unisex av Strömsnäs</b>	ChN 1543
	2003 Ruotsi SWE 000203230748
<b>Ind*</b>	105 99 96 97 92 104 100 89 89 -9
<b>EEE Eria av Ekeröd</b>	3325 ChN
	2002 Ruotsi SWE 003328504070
<b>Ind*</b>	95 90 84 101 114 92 89 87 107 -14



