



Karjatiedot

Karjatunnus	Tulopäivä ja -tapa	Omistaja	Tila	Kunta	Osoite
	23.10.2021 osto			Kurikka	
	09.04.2021 syntymä			Merikarvia	

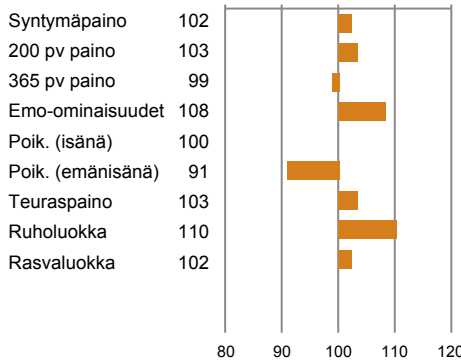
Eläimen tunnistetiedot

Lähtenmäen Tase						DNA-määritykset	
Luokitus	Karjatunnus-korva	EU-tunnus	Polveutuminen				
GP 80	-956						
Syntynyt	Sukupuoli	Rotu	Väri	Sarvellisuus	Alkuperämaan tunnus		
09.04.2021	sonni	HF	VR	N			
Kantakirjanumero	Hyv.pvm.	Kantakirja	Merkintemistapa	Alkiosta	DNA-tutkimukset		
			EU-MERKKI		POC RP1F HYF		
Rodut (%)							

Painot, jalostusarvot, (arvosteluvarmuus), jälkeläismäärä ja karjojen määrä

Kokonaisjalostusarvo	-2			
Syntymäpaino	44	102/ +0.4	(77)	/
200pv paino	325	103/ +4.0	(73)	/
365pv paino	518	99/ -3.0	(75)	/
Emo-ominaisuudet	108		(46)	/
Poik. (isänä)	100		(58)	0/0
Poik. (emänisänä)	91		(37)	0/0
Teuraspaino	103/	+5.0	(61)	0/0
Ruholuokka	110/	+0.4	(41)	0/0
Rasvaluokka	102/	+0.1	(35)	0/0

Indeksit



* 3. polven vanhempien indeksit: syntymäpaino, 200 pv paino, 365 pv paino, emoindeksi, poikima(i), poikima(ei), teuraspaino, ruholuokka, rasvaluokka, kokonaisjalostusarvo.

Polveutuminen

Isä	VK Rongotaus Org		II	KB Oregon Cr Hfn 4956		III	KB Mickey Cross ET Hfn 4618	
	Hfn 5320	FIN 000000005320		2017 Suomi	FIN 000000004956		2015 Suomi	FIN 000000004618
Synt.	09.04.2019	Suomi	Väri/Sarv.	VR / N	DNA POS RP1F HYF	Ind*	77 85 86 104 122 42 96 117 115	+0
DNA	RP1F POS		Jalostusarvot		Kok.jal. -5			
Väri/Sarv.	- / N	Korva 1059	Synt.	96 Emo	102 Teurasp 99			
Rodut (%)			200pv	94 Poik(i)	110 Ruhol. 119			
Jalostusarvot	Kok.jal. -1		365pv	94 Poik(ei)	72 Rasval. 119			
Synt.	46 98/ -0.4 (92) 30/1	Emo 114 (53) /	IE	VK Magna RR 13453 Hfn				
200pv	355 100/ +0.0 (86) 15/1	Poik(i) 105 (79) 30/1		2015 Suomi				
365pv	566 98/ -4.0 (84) 1/1	Poik(ei) 85 (45) 30/1	Väri/Sarv.	VR / N	DNA POS RP1F HYF			
Teurasp.	100/ +0.0 (73) 30/0		Jalostusarvot		Kok.jal. +13			
Ruhol.	108/ +0.3 (54) 30/0		Synt.	95 Emo	128 Teurasp 99			
Rasval.	110/ +0.2 (49) 26/0		200pv	99 Poik(i)	100 Ruhol. 96			
			365pv	97 Poik(ei)	97 Rasval. 101			
Emä	Lähtenmäen Pikkukii		EI	Innilän Luksus Hfn 4524				
	rotukoodi HF			2014 Suomi		FIN 000000004524		
Synt.	29.03.2018	Suomi	Väri/Sarv.	- / N	DNA			
DNA	POC RP1F HYF		Jalostusarvot		Kok.jal. +11			
Väri/Sarv.	/	Korva 832	Synt.	113 Emo	109 Teurasp 111			
Rodut (%)			200pv	121 Poik(i)	91 Ruhol. 111			
Jalostusarvot	Kok.jal. -1		365pv	115 Poik(ei)	107 Rasval. 97			
Synt.	43 106/ +1.3 (80) 2/1	Emo 104 (76) 2/1	EE	Lähtenmäen Mielevä rotukoodi HF				
200pv	216 103/ +3.0 (78) 2/1	Poik(i) 94 (64) 2/1		2015 Suomi				
365pv	377 101/ +3.0 (79) 2/2	Poik(ei) 98 (57) 2/1	Väri/Sarv.	/	DNA			
Teurasp.	107/+13.0 (68) 2/0		Jalostusarvot		Kok.jal. -18			
Ruhol.	113/ +0.5 (54) 2/0		Synt.	96 Emo	92 Teurasp 98			
Rasval.	95/ -0.1 (50) 2/0		200pv	85 Poik(i)	98 Ruhol. 113			
			365pv	85 Poik(ei)	84 Rasval. 94			
			EII	Square-D Diesel 957U Hfn 88927				
				2008 Kanada		CAN 00002914227		
			Ind*	110 109 107 109 81 105 112 125 103	+1			
			EIE	Innilän Elektroni 12572 Hfn				
				2009 Suomi				
			Ind*	101 104 102 113 107 110 108 96 110	+8			
			EEl	Ss Si Enrico Hfn 3697				
				2009 Suomi		FIN 000000003697		
			Ind*	87 85 88 108 105 73 95 114 97	-6			
			EEE	Lähtenmäen Daalia rotukoodi HF				
				2008 Suomi				
			Ind*	104 85 82 98 90 101 97 109 90	-23			

Painot, jalostusarvot, (arvosteluvarmuus), jälkeläismäärä ja karjojen määrä

	Syntymäpaino	200 pv paino	365 pv paino	Emo-omin.	Poik. (isänä)	Poik. (emänisänä)	Teuraspaino	Ruholuokka	Rasvaluokka	K.jal.
Eläin Lähteenmäen Tase	44 102/ +0.4 (77) /	325 103/ +4.0 (73) /	518 99/ -3.0 (75) /	108 (46) /	100 (58) 0/0	91 (37) 0/0	103/ +5.0 (61) 0/0	110/ +0.4 (41) 0/0	102/ +0.1 (35) 0/0	-2
I VK Rongotaus Org	46 98/ -0.4 (92) 30/1	355 100/ +0.0 (86) 15/1	566 98/ -4.0 (84) 1/1	114 (53) /	105 (79) 30/1	85 (45) 30/1	100/ +0.0 (73) 30/0	108/ +0.3 (54) 30/0	110/ +0.2 (49) 26/0	-1
E Lähteenmäen Pikkukii	43 106/ +1.3 (80) 2/1	216 103/ +3.0 (78) 2/1	377 101/ +3.0 (79) 2/2	104 (76) 2/1	94 (64) 2/1	98 (57) 2/1	107/+13.0 (68) 2/0	113/ +0.5 (54) 2/0	95/ -0.1 (50) 2/0	-1
II KB Oregon Cr	40 96/ -0.9 (96) 64/2	340 94/ -6.0 (94) 55/1	556 94/ -11.0 (94) 38/3	102 (67) 4/2	110 (87) 64/2	72 (56) 64/2	99/ -3.0 (90) 64/2	119/ +0.8 (82) 64/2	119/ +0.5 (81) 64/2	-5
EI Innilän Luksus	47 113/ +2.5 (97) 87/1	363 121/+23.0 (95) 81/1	628 115/+30.0 (96) 57/2	109 (86) 31/1	91 (89) 89/1	107 (73) 89/1	706 111/+21.0 (92) 87/5	U+ 111/ +0.5 (86) 87/5	4 97/ -0.1 (85) 87/5	+11



Poikimiset

Lähteenmäen Pikkukii

Alkioista syntyneet vasikat

Poikimisvpm	Vasikan korva/ syntymätunnus	Poik. kerta	Vasikan isä	Sp.	Poik.vaik	Synt. kg ind.	200 pv kg ind.	365 pv kg ind.	Emo- om.	Poik (i)	Poik (ei)	Teurasp.	Ruhol.	Rasval.	K.jal.	Synt. Vuosi	Lehmä kpl	Sonni kpl
23.03.2020	911/13357235	1	VB_Armor Hfn 88988	L	ilman apua	40 103	281 108	429 108		103	103	109	109	100				
09.04.2021	956/14031235	2	V. Rongotaus Or Hfn 5320	S	ilman apua	44 102	325 103	518 99	108	100	91	103	110	102	-2			
23.03.2022	1022/14343345	3	V. Rongotaus Or Hfn 5320	L	ilman apua	46												

Rakenne

1. L. Tase (28.03.2022 Faba261) 2. L. Pikkukii 3. V. Rongotaus Or (24.03.2020 Faba341)

Paras luokitus

Runko	1.	2.	3.	Lihakkuus	1.	2.	3.	Utare	1.	2.	3.			
Rinnan leveys	5		6	Reiden leveys	5		6	Utareen muoto					L. Tase	V. Rongotaus Or
Rinnan syvyys	6		6	Sisäreiden leveys	6		7	Utareen tasapaino				Pvm	Faba261	Faba341
Takakorkeus	124		129	Reiden pituus	4		5	Vedinten pituus				Runko	28.03.2022	24.03.2020
Selkälinja	7		5	Reiden leveys sivulta	6		6	Vedinten paksuus				Jalat	81	80
Etuselän leveys	6		7					Utarehuomiot 1				Lihakkuus	78	84
Takaselän leveys	6		7	Jalat				Utarehuomiot 2				Yht.	GP 80	GP 83
Lantion kulma	5		5	Kinner	4		4	Muut ominaisuudet				Viimeisin luokitus		
Lantion pituus	6		7	Vuohinen	5		6	Harmonia	6		6		Faba261	Faba341
Lantion leveys	7		8	Takajalat takaa	6		7	Kuntoluokka	5		6	Pvm	28.03.2022	24.03.2020
Selän pituus	72		77	Etujalat edestä	7		7	Luonne	3			Runko	81	80
Runkohuomiot 1				Luuston laatu	5		5	Kivesten ympäry				Jalat	81	84
Runkohuomiot 2				Jalkahuomiot 1				Sukuelimet				Lihakkuus	78	82
				Jalkahuomiot 2				Napatyrä				Yht.	GP 80	GP 83

Viimeisimmät hoitotiedot

--	--	--	--	--	--	--	--	--	--	--	--	--	--	--	--	--	--	--