



## Karjatiedot

Karjatunnus	Tulopäivä ja -tapa	Omistaja	Tila	Kunta	Osoite
	23.10.2021 osto			Kurikka	
	08.04.2021 syntymä			Merikarvia	

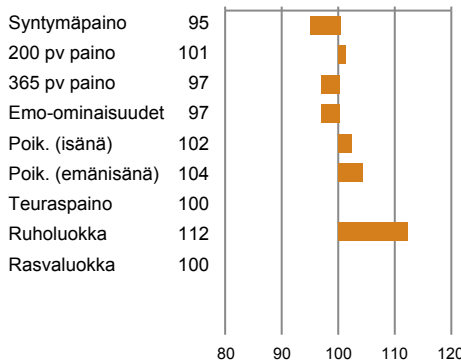
## Eläimen tunnistetiedot

Lähteenmäen Tiketti						DNA-määritykset	
Luokitus	Karjatunnus-korva	EU-tunnus	Polveutuminen				
GP 81	-955						
Syntynyt	Sukupuoli	Rotu	Väri	Sarvellisuus	Alkuperämaan tunnus		
08.04.2021	sonni	HF	VR	N			
Kantakirjanumero	Hyv.pvm.	Kantakirja	Merkintemistapa	Alkiosta	DNA-tutkimukset		
			EU-MERKKI		POS RP1F HYF		
Rodut (%)							

## Painot, jalostusarvot, (arvosteluvarmuus), jälkeläismäärä ja karjojen määrä

Kokonaisjalostusarvo	+1			
Syntymäpaino	43	95/ -1.0	(78)	/
200pv paino	321	101/ +1.0	(73)	/
365pv paino	517	97/ -6.0	(76)	/
Emo-ominaisuudet	97		(52)	/
Poik. (isänä)	102		(61)	0/0
Poik. (emänisänä)	104		(44)	0/0
Teuraspaino	100/	+1.0	(66)	0/0
Ruholuokka	112/	+0.5	(53)	0/0
Rasvaluokka	100/	+0.0	(50)	0/0

## Indeksit



\* 3. polven vanhempien indeksit: syntymäpaino, 200 pv paino, 365 pv paino, emoindeksi, poikima(i), poikima(ei), teuraspaino, ruholuokka, rasvaluokka, kokonaisjalostusarvo.

## Polveutuminen

<b>Isä</b> <b>Burnside Rib Eye 13Z</b> HfN 88984 CAN 000002969704 <b>Synt.</b> 30.01.2012 Kanada <b>DNA</b> HYF RP1F POC <b>Väri/Sarv.</b> - / N <b>Korva</b> 9704 <b>Rodut (%)</b> <b>Jalostusarvot</b> <b>Kok.jal.</b> <b>+6</b> <b>Synt.</b> 74/ -5.2 (97) 91/10 <b>Emo</b> 92 (82) 24/8 <b>200pv</b> 88/-14.0 (96) 88/11 <b>Poik(i)</b> 111 (91) 102/12 <b>365pv</b> 88/-23.0 (96) 69/15 <b>Poik(ei)</b> 109 (72) 102/12 <b>Teurasp.</b> 90/-18.0 (94) 102/13 <b>Ruhol.</b> 110/ +0.4 (90) 102/13 <b>Rasval.</b> 107/ +0.2 (89) 102/13	<b>II SHF Rib Eye M326</b> HfN 4091 2005 Kanada CAN 000002910420 <b>Väri/Sarv.</b> VR / N <b>DNA</b> <b>Jalostusarvot</b> <b>Kok.jal.</b> <b>Synt.</b> Emo <b>Teurasp</b> 92 <b>200pv</b> Poik(i) 95 <b>Ruhol.</b> 117 <b>365pv</b> Poik(ei) 116 <b>Rasval.</b> 99	<b>III KCF Bennett 3008 M326</b> HfN 3752 2002 Kanada CAN 000042361822 <b>Ind*</b> - - - - 83 99 104 111 98 - <b>IIIE HVH Miss Hudson 83K 8M</b> 11836 HfN 2002 Kanada CAN 000042247970 <b>Ind*</b> - - - - 105 - 94 115 107 - <b>IEI Glenlees CI 151L Rigid 23P</b> HfN 4583 2004 Kanada CAN 000002851796 <b>Ind*</b> <b>IEE Oltin 125J Yedda 43R</b> 12699 HfN 2005 Kanada CAN 000002870315 <b>Ind*</b>
<b>Emä</b> <b>Lähteenmäen Rievä</b> rotukoodi HF <b>Synt.</b> 01.04.2019 Suomi <b>DNA</b> POC RP1F HYF <b>Väri/Sarv.</b> / <b>Korva</b> 879 <b>Rodut (%)</b> <b>Jalostusarvot</b> <b>Kok.jal.</b> <b>-1</b> <b>Synt.</b> 45 107/ +1.3 (79) 1/1 <b>Emo</b> 103 (70) 1/1 <b>200pv</b> 235 107/ +8.0 (77) 1/1 <b>Poik(i)</b> 94 (63) 1/1 <b>365pv</b> 377 102/ +4.0 (78) 1/1 <b>Poik(ei)</b> 97 (54) 1/1 <b>Teurasp.</b> 107/+14.0 (67) 1/0 <b>Ruhol.</b> 113/ +0.6 (53) 1/0 <b>Rasval.</b> 96/ -0.1 (50) 1/0	<b>EI Innilän Luksus</b> HfN 4524 2014 Suomi FIN 000000004524 <b>Väri/Sarv.</b> - / N <b>DNA</b> <b>Jalostusarvot</b> <b>Kok.jal.</b> <b>+11</b> <b>Synt.</b> 113 <b>Emo</b> 109 <b>Teurasp</b> 111 <b>200pv</b> 121 <b>Poik(i)</b> 91 <b>Ruhol.</b> 111 <b>365pv</b> 115 <b>Poik(ei)</b> 107 <b>Rasval.</b> 97	<b>EII Square-D Diesel 957U</b> HfN 88927 2008 Kanada CAN 000002914227 <b>Ind*</b> 110 109 107 109 81 105 112 125 103 <b>+1</b> <b>EIE Innilän Elektroni</b> 12572 HfN 2009 Suomi <b>Ind*</b> 101 104 102 113 107 110 108 96 110 <b>+8</b> <b>EEl Ss Si Enrico</b> HfN 3697 2009 Suomi FIN 000000003697 <b>Ind*</b> 87 85 88 108 105 73 95 114 97 <b>-6</b> <b>EEE Lähteenmäen Daalia</b> rotukoodi HF 2008 Suomi <b>Ind*</b> 104 85 82 98 90 101 97 109 90 <b>-23</b>
<b>EE Lähteenmäen Mielevä</b> rotukoodi HF 2015 Suomi <b>Väri/Sarv.</b> / <b>DNA</b> <b>Jalostusarvot</b> <b>Kok.jal.</b> <b>-18</b> <b>Synt.</b> 96 <b>Emo</b> 92 <b>Teurasp</b> 98 <b>200pv</b> 85 <b>Poik(i)</b> 98 <b>Ruhol.</b> 113 <b>365pv</b> 85 <b>Poik(ei)</b> 84 <b>Rasval.</b> 94		

## Painot, jalostusarvot, (arvosteluvarmuus), jälkeläismäärä ja karjojen määrä

	Syntymäpaino	200 pv paino	365 pv paino	Emo-omin.	Poik. (isänä)	Poik. (emänisänä)	Teuraspaino	Ruholuokka	Rasvaluokka	K.jal.
Eläin	Lähteenmäen Tiketti	43 95/ -1.0 (78) /	321 101/ +1.0 (73) /	517 97/ -6.0 (76) /	97	102	104 100/ +1.0 (66) 0/0	112/ +0.5 (53) 0/0	100/ +0.0 (50) 0/0	+1
I	Burnside Rib Eye 13Z	74/ -5.2 (97) 91/10	88/-14.0 (96) 88/11	88/-23.0 (96) 69/15	92	111	109 90/-18.0 (94) 102/13	110/ +0.4 (90) 102/13	107/ +0.2 (89) 102/13	+6
E	Lähteenmäen Rievä	45 107/ +1.3 (79) 1/1	235 107/ +8.0 (77) 1/1	377 102/ +4.0 (78) 1/1	103	94	97 107/+14.0 (67) 1/0	113/ +0.6 (53) 1/0	96/ -0.1 (50) 1/0	-1
II	SHF Rib Eye M326					95	116 92/-16.0 (79) 9/1	117/ +0.7 (75) 9/1	99/ +0.0 (75) 9/1	
EI	Innilän Luksus	47 113/ +2.5 (97) 87/1	363 121/+23.0 (95) 81/1	628 115/+30.0 (96) 57/2	109	91	107 706 111/+21.0 (92) 87/5	U+ 111/ +0.5 (86) 87/5	4 97/ -0.1 (85) 87/5	+11



## Poikimiset

## Lähteenmäen Rievä

## Alkioista syntyneet vasikat

Poikimisvpm	Vasikan korva/ syntymätunnus	Poik. kerta	Vasikan isä	Sp.	Poik.vaik	Synt. kg ind.	200 pv kg ind.	365 pv kg ind.	Emo- om.	Poik (i)	Poik (ei)	Teurasp.	Ruhol.	Rasval.	K.jal.	Synt. Vuosi	Lehmä kpl	Sonni kpl
08.04.2021	955/14031234	1	BurnsideRibEye HfN 88984	S	ilman apua	43 95	321 101	517 97	97	102	104	100	112	100	+1			
03.04.2022	1032/14343355	2	V. Rongotaus Or HfN 5320	S	ilman apua	44												

## Rakenne

## 1. L. Tiketti (28.03.2022 Faba261)

## 2. L. Rievä

## 3. BurnsideRibEye

## Paras luokitus

	1.	2.	3.		1.	2.	3.		1.	2.	3.						
<b>Runko</b>				<b>Lihakkuus</b>				<b>Utare</b>						L. Tiketti			
Rinnan leveys	5			Reiden leveys	6			Utareen muoto						Faba261			
Rinnan syvyys	6			Sisäreiden leveys	7			Utareen tasapaino				Pvm		28.03.2022			
Takakorkeus	121			Reiden pituus	4			Vedinten pituus				Runko		81			
Selkälinja	7			Reiden leveys sivulta	6			Vedinten paksuus				Jalat		81			
Etuselän leveys	6							Utarehuomiot 1				Lihakkuus		80			
Takaselän leveys	6			<b>Jalat</b>				Utarehuomiot 2				Yht.		GP 81			
Lantion kulma	5			Kinner	5			<b>Muut ominaisuudet</b>									
Lantion pituus	6			Vuohinen	6			Harmonia		7				Faba261			
Lantion leveys	8			Takajalat takaa	7			Kuntoluokka		5				Pvm			
Selän pituus	74			Etujalat edestä	6			Luonne		4				Runko			
Runko- huomiot 1				Luuston laatu	5			Kivesten ympäry						Jalat			
Runko- huomiot 2				Jalkahuomiot 1				Sukuelimet						Lihakkuus			
				Jalkahuomiot 2				Napatyrä						Yht.			
														GP 81			

## Viimeisimmät hoitotiedot

--	--	--	--	--	--	--	--	--	--	--	--	--	--	--	--	--	--