



Karjatiedot

Karjatunnus	Tulopäivä ja -tapa	Omistaja	Tila	Kunta	Osoite
	18.10.2019 osto			Kurikka	
	13.04.2019 syntymä			Muhos	

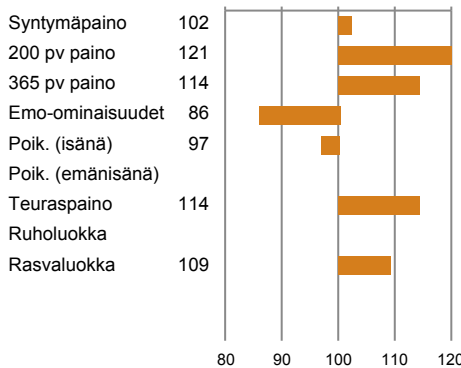
Eläimen tunnistetiedot

Alakedon Revolveri						DNA-määritykset	
Luokitus	Karjatunnus-korva	EU-tunnus	Polveutuminen				
GP 81	-3172						
Syntynyt	Sukupuoli	Rotu	Väri	Sarvellisuus	Alkuperämaan tunnus		
13.04.2019	sonni	AB	MU	N			
Kantakirjanumero	Hyv.pvm.	Kantakirja	Merkintemistapa	Alkiosta	DNA-tutkimukset		
			EU-MERKKI				
Rodut (%)							

Painot, jalostusarvot, (arvosteluvarmuus), jälkeläismäärä ja karjojen määrä

Kokonaisjalostusarvo	+19			
Syntymäpaino	41 102/ +0.4 (76)	/		
200pv paino	377 121/+24.0 (73)	/		
365pv paino	539 114/+31.0 (78)	/		
Emo-ominaisuudet	86 (38)	/		
Poik. (isänä)	97 (58)	0/0		
Poik. (emänisänä)				
Teuraspaino	114/+30.0 (57)	0/0		
Ruholuokka				
Rasvaluokka	109/ +0.3 (35)	0/0		

Indeksit



* 3. polven vanhempien indeksit: syntymäpaino, 200 pv paino, 365 pv paino, emoindeksi, poikima(i), poikima(ei), teuraspaino, ruholuokka, rasvaluokka, kokonaisjalostusarvo.

Polveutuminen

Isä	Quaker Hill Dead Center	II Exar Denver 2002B	Ab 3069	III Exar Upshot 0562B	Ab 3067
Synt.	12.03.2014 USA	2012 USA	USA 000017831035	2010 USA	USA 000016541214
DNA	Väri/Sarv. MU / N Korva 1035	Väri/Sarv. MU / N DNA		Ind* - - - - 95 - 109 - - -	
Rodut (%)		Jalostusarvot	Kok.jal.	II E Exar Royal Lass 1067	6745 Ab
Jalostusarvot	Kok.jal. +24	Synt.	Emo Teurasp 113	2007 USA	USA 000015595275
Synt.	97/ -0.4 (93) 45/10 Emo	200pv	Poik(i) 101 Ruhol.	Ind* - - - - 97 - 112 - - -	
200pv	119/+21.0 (90) 39/10 Poik(i) 99 (79) 45/10	365pv	Poik(ei) Rasval.	IEI MCC Daybreak Ab 3070	2004 USA
365pv	115/+33.0 (91) 28/8 Poik(ei)	IE Quaker Hill Blackcap 0A32	6747 Ab	Ind* - - - - 111 - 109 103 112 -	
Teurasp.	115/+31.0 (74) 45/2	2010 USA		IEE QHF Blackcap 6E2 of 4V16	4355 5942 Ab
Ruhol.	105/ +0.2 (47) 35/2	Väri/Sarv. - / - DNA		2006 USA	USA 000015601886
Rasval.	110/ +0.3 (49) 45/2	Jalostusarvot	Kok.jal.	Ind* - - - - 111 - 109 103 112 -	
Emä	Alakedon Ottilia	Synt.	Emo Teurasp 110	EII Connealy Confidence 0100	Ab 3072
Synt.	28.03.2017 Suomi	200pv	Poik(i) 107 Ruhol.	2010 USA	USA 000016761479
DNA	Väri/Sarv. MU / N Korva 274	365pv	Poik(ei) Rasval.	Ind* - - - - 115 - 109 105 115 -	
Rodut (%)		EE KESTIN MOVELMA	7579 Ab	EIE QHF Blackcap 6E2 of 4V16	4355 5942 Ab
Jalostusarvot	Kok.jal. +17	2015 Suomi		2006 USA	USA 000015601886
Synt.	42 107/ +1.2 (78) 1/1 Emo 96 (61) 1/1	Väri/Sarv. MU / N DNA		Ind* - - - - 111 - 109 103 112 -	
200pv	339 123/+27.0 (76) 1/1 Poik(i) 96 (62) 1/1	Jalostusarvot	Kok.jal. +11	EII Kestin EuroET AMF NHF	Ab 2105
365pv	481 121/+48.0 (79) 1/1 Poik(ei) 70 (45) 0/0	Synt.	112 Emo 97 Teurasp 115	2009 Suomi	FIN 000000002105
Teurasp.	118/+37.0 (61) 1/0	200pv	121 Poik(i) 96 Ruhol.	Ind* 110 123 114 83 96 72 111 116 126 +12	
Ruhol.	110/ +0.5 (43) 0/0	365pv	118 Poik(ei) 85 Rasval.	EEE KESTIN JANELMA	6777 Ab
Rasval.	111/ +0.3 (43) 1/0			2012 Suomi	
				Ind* 107 105 107 101 96 99 109 108 88 +4	

Painot, jalostusarvot, (arvosteluvarmuus), jälkeläismäärä ja karjojen määrä

	Syntymäpaino	200 pv paino	365 pv paino	Emo-omin.	Poik. (isänä)	Poik. (emänisänä)	Teuraspaino	Ruholuokka	Rasvaluokka	K.jal.
Eläin Alakedon Revolveri	41 102/ +0.4 (76) /	377 121/+24.0 (73) /	539 114/+31.0 (78) /	86 / (38) /	97 (58) 0/0		114/+30.0 (57) 0/0		109/ +0.3 (35) 0/0	+19
I Quaker Hill Dead Center	97/ -0.4 (93) 45/10	119/+21.0 (90) 39/10	115/+33.0 (91) 28/8		99 (79) 45/10		115/+31.0 (74) 45/2	105/ +0.2 (47) 35/2	110/ +0.3 (49) 45/2	+24
E Alakedon Otilia	42 107/ +1.2 (78) 1/1	339 123/+27.0 (76) 1/1	481 121/+48.0 (79) 1/1	96 (61) 1/1	96 (62) 1/1	70 (45) 0/0	118/+37.0 (61) 1/0	110/ +0.5 (43) 0/0	111/ +0.3 (43) 1/0	+17
II Exar Denver 2002B					101 (41) 1/0		113/+26.0 (39) 1/0			
EI Quaker Hill Assurance 3N34	83/ -3.0 (97) 97/18	109/+11.0 (95) 83/16	114/+30.0 (96) 65/14	94 (71) 14/8	110 (88) 97/18	46 (55) 97/18	114/+30.0 (84) 98/8	105/ +0.2 (67) 98/8	118/ +0.5 (67) 98/8	+32



Poikimiset

Alakedon Otilia

Alkioista syntyneet vasikat

Poikimisvpm	Vasikan korva/ syntymätunnus	Poik. kerta	Vasikan isä	Sp.	Poik.vaik	Synt. kg ind.	200 pv kg ind.	365 pv kg ind.	Emo- om.	Poik (i)	Poik (ei)	Teurasp.	Ruhol.	Rasval.	K.jal.	Synt. Vuosi	Lehmä kpl	Sonni kpl
13.04.2019	3172/13355040	1	QuakerHDeadCent Ab 87489	S	ilman apua	41 102	377 121	539 114	86	97		114		109	+19			

Rakenne

1. A. Revolveri (08.04.2020 Faba261) 2. A. Otilia (14.01.2020 Faba261) 3. QuakerHDeadCent

Paras luokitus

Runko	1.			2.			3.			Utare	1.			2.			3.			A. Revolveri Faba261	A. Otilia Faba261
	1.	2.	3.	1.	2.	3.	1.	2.	3.		1.	2.	3.	1.	2.	3.	1.	2.	3.		
Rinnan leveys	5	5		Lihakkuus	5	6		Utareen muoto		6											
Rinnan syvyys	6	6		Reiden leveys	5	5		Utareen tasapaino		5			Pvm	08.04.2020							14.01.2020
Takakorkeus	126	135		Sisäreiden leveys	5	6		Vedinten pituus		3			Runko	83							83
Selkälinja	7	7		Reiden pituus	5	6		Vedinten paksuus		4			Jalat	81							82
Etuselän leveys	6	7		Reiden leveys sivulta	6	6		Utarehuomiot 1					Lihakkuus	79							83
Takaselän leveys	7	8		Jalat				Utarehuomiot 2					Yht.	GP 81							GP 84
Lantion kulma	5	4		Kinner	5	5		Muut ominaisuudet					Viimeisin luokitus								
Lantion pituus	7	6		Vuohinen	7	5		Harmonia	7	7				Faba261							Faba261
Lantion leveys	7	7		Takajalat takaa	7	7		Kuntoluokka	5	8			Pvm	08.04.2020							14.01.2020
Selän pituus	73	92		Etujalat edestä	6	7		Luonne		4			Runko	83							83
Runkokuomiot 1				Luuston laatu	3	4		Kivesten ympäry					Jalat	81							82
Runkokuomiot 2				Jalkahuomiot 1				Sukuelimet					Lihakkuus	79							83
				Jalkahuomiot 2				Napatyrä					Yht.	GP 81							GP 84

Viimeisimmät hoitotiedot

05.11.2019 loiskäsittely																					
--------------------------	--	--	--	--	--	--	--	--	--	--	--	--	--	--	--	--	--	--	--	--	--